

- Mallorca Sailing 2019 -
- Das Logbuch -
(geführt von Rainer Walenta)

Reise : 26. 10. - 02.11. 2019

Fahrzeug: S/Y „LATITUD V“ Sun Odyssey 509
Vercharterer Latitud Cero, Marina La Lonja, Palma de Mallorca

Crew: Axel (Skipper), Norbert (Stellv. Skipper, Steuermann, Decksmann, Smut), Rainer (Navigator, Steuermann, Decksmann, Kaffeekocher), Irmi (Decksfrau, Smut), Bärbel (Decksfrau, Smut), Berit (Decksfrau, Smut), ,

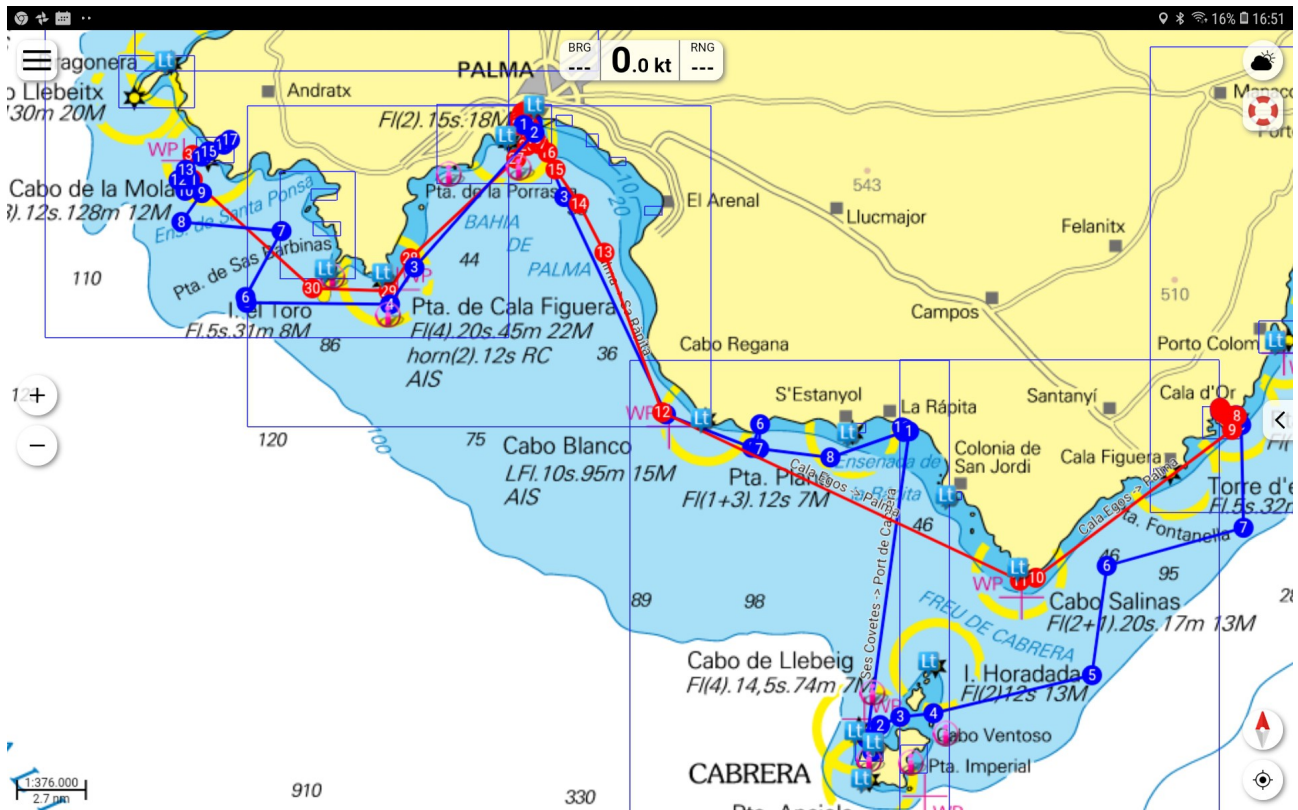


Revier: Mittelmeer, Balearen, Mallorca Südwest-Südost
Verlauf: Palma, La Rapita, Isla de Cabrera, Cala D'Or, Palma, Andratx, Palma

Auf dieser, von unserem Skipper Axel, wieder einmal hervorragend organisierten Reise, sollte rein urlaubsmässig gesegelt werden, also: keine Wettfahrten, nur mal hier und da etwas früher ankommen als unsere Mitsegler auf dem Nachbarboot....

Anreise (26 10. 2019) Die Crewmitglieder sind mit unterschiedlichen Flügen aber ähnlichen Ankunftszeiten auf der Insel eingetroffen. Treffpunkt Gepäckausgabe des Airport Palma de Mallorca. Mit 2 Taxis ging's zur Charter Basis Marina La Lonja, dann das übliche Procedere: Schiffsübernahme, Einkaufen, am nächsten Tag endlich auf See.

Der Törnverlauf ist in der folgenden Seekarte abgebildet.



Alle von Palma ablaufenden Kurse sind in **Blau** eingezeichnet, alle auf Palma zulaufende Kurse in **Rot**. Die eingezeichneten Kurse wurden bei Abweichung vom Plankurs aus dem Track der Navigationsapp übernommen, entsprechen also dem tatsächlichen Törnverlauf.

Verwendete Seekarten: Balearic Islands ES 2 von NV Charts (Print u. Digital).

Plotter: Galaxy Tab A SM-T580,

Navigation: nv charts app 2019 und Seekarte mit Navigationsbesteck

Palma – La Rapita	(27.10.)	24 sm
La Rapita – Isla de Cabrera	(28.10.)	13 sm
Isla de Cabrera – Cala d'Or	(29.10.)	24 sm
Cala d'Or – Palma	(30.10.)	42 sm
Palma – Andratx	(31.10.)	27 sm
Andratx – Palma	(01.11.)	21 sm

Zurückgelegte Distanz gesamt: 151 sm

Unter Segel: 56 sm

Es folgt das Logbuch. Die Daten wurden aus dem mitgeführten schriftlichen Logbuch sowie den Trackdaten der NV App zusammengetragen.

Datum	Startposition	Zeit	Wetter	Wind	Schiffsort, Kurs, Ereignisse	Tagesziel	Distanz (sm)	Davon Unter Segel (sm)
27.10.19	Palma Marina La Lonja	1010 1315 1435 1530	wolkenlos halb bedeckt	0-1 BfT 1-2 BfT	Ablegen, Motoren, Cala Pi ankern nicht möglich, da belegt, Segelsetzen, Kurs 129° Segelbergen Ankunft La Rapita	La Rapita	24	2
28.10.19	Hafen La Rapita	1115 1405	wolkenlos heiter	0-1 BfT 1-3 Bft, S	Motoren Kurs 188° Anlegen an Mooring Boje	Puerto de Cabrera	13	0
29.10.19	Puerto de Cabrera	0945 1000 1150 1256 1410 1500 1530	halb bedeckt	2-3 BfT SW 3 Bft SW 3 Bft SW 3 Bft SW 3 Bft SW	Ablegen von Mooring Boje Segelsetzen Kurs 084° Q-Wende Kurs 008° Halse Kurs 074° Halse Kurs 360° Segelbergen Anlegen in Cala d'Or	Cala d'Or	24	20
30.10.19	Cala d'Or	0930 0945 1121 1125 1330 1347 1630 1705	heiter heiter halb bedeckt heiter	1-2 BfT 280° 1-2 BfT 280°	Ablegen Cala d'Or, Motoren, Kurs 260 Cabo Salinas Querab Kurs 296° Richtung Cabo Blanco Querab Cabo Blanco Segelsetzen, Kurs 340° Segelbergen bei Hafentmole Palma Anlegen Marina La Lonja	Palma Marina La Lonja	42	12
31.10.19	Palma Marina La Lonja	1015 1145 1215 1301 1318 1357 1429 1443 1453 1458 1503 1507 1520 1534	wolkig wolkig wolkig heiter	0-1 BfT 3-4Bft NW Seegang 3 3-4Bft NW	Ablegen Marina La Lonja Segelsetzen, Kurs 210° Kurs 270° Bootshaken bei Wende über Bord, MOB Manöver unter Motor, Segel geborgen, Badeplattform abgesenkt Bootshaken mit Leine geborgen Segel neu setzen, neuer Kurs 029° Kurs 275 Kurs 035° Kurs 278° Kurs 023° Kurs 259° Kurs 035° Kurs 053° Segel bergen Einlaufen	Andratx	27	20
01.11.19	Andratx	0956 1120 1230 1400 1420	heiter	0-1 BfT 3-4Bft SW	Ablegen Andratx Motoren Segel setzen, Kurs 125° Segel bergen motoren Tanken Hafen Palma Anlegen Marina La Lonja	Palma Marina La Lonja	21	2
Gesamtdistanz							151	56